

VERBRAUCHSANGABEN KIA E-SOUL

	e-Soul	
	39,2 kWh	64 kWh
MOTOR	Elektromotor	
STROMVERBRAUCH		
CO ₂ -Emission (in g/km):	0	0
Stromverbrauch, kombiniert (kWh/100 km):	15,6	15,7
Effizienzklasse:	A+	

Die angegebenen Werte wurden nach dem vorgeschriebenen Messverfahren (§ 2 Nrn. 5, 6, 6a Pkw-EnVKV in der jeweils geltenden Fassung) ermittelt. Die Angaben beziehen sich nicht auf ein einzelnes Fahrzeug und sind nicht Bestandteil des Angebots, sondern dienen allein Vergleichszwecken zwischen den verschiedenen Fahrzeugtypen. CO₂-Emissionen, die durch die Produktion und Bereitstellung des Kraftstoffs bzw. anderer Energieträger entstehen, werden bei Ermittlung der CO₂-Emissionen gemäß der Richtlinie 1999/94/EG nicht berücksichtigt.

Weitere Informationen zum offiziellen Kraftstoffverbrauch und den offiziellen spezifischen CO₂-Emissionen neuer Personenkraftwagen können dem „Leitfaden über den Kraftstoffverbrauch, die CO₂-Emissionen und den Stromverbrauch neuer Personenkraftwagen“ entnommen werden, der an allen Verkaufsstellen und bei der DAT Deutsche Treuhand GmbH, Hellmuth-Hirth-Straße 1, 73760 Ostfildern, unentgeltlich erhältlich ist. Der Leitfaden ist auch im Internet unter www.dat.de verfügbar.



The Power to Surprise

Der Kia

e-soul

Modelljahr 2020
Stand: Januar 2020

ECO electric

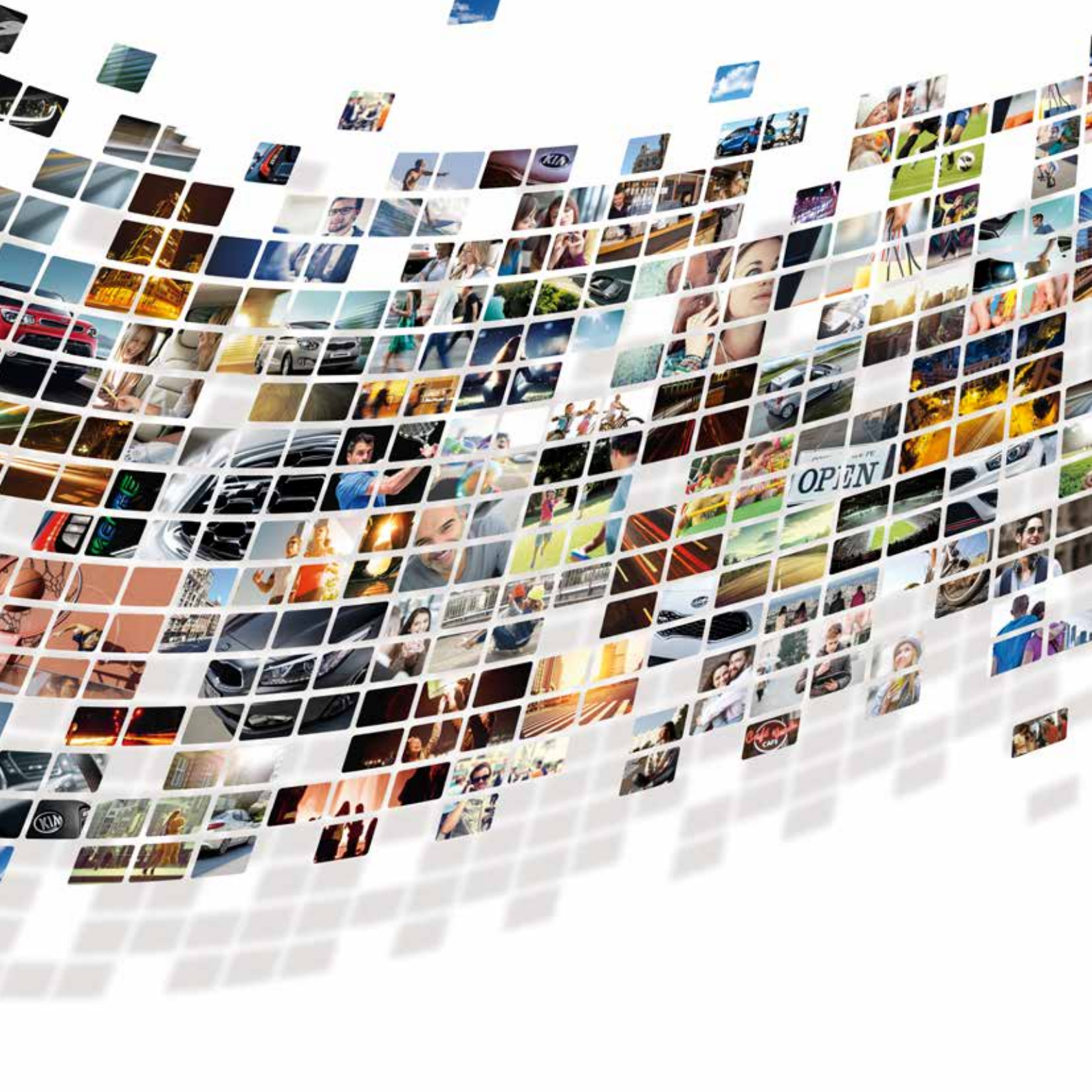


Der Kia

e-soul



The Power to Surprise



Sie haben hohe Ansprüche und lieben Überraschungen? Willkommen in der Welt von Kia!

Das Leben steckt voller Überraschungen. Und wir bei Kia lieben gerade diese spannenden, unvorhersehbaren, spektakulären Facetten des Lebens. Deshalb entwickeln und produzieren wir Autos für Menschen, denen es genauso geht. Autos, die dazu einladen, den Horizont zu erweitern und neue Entdeckungen zu machen. Autos mit umwerfendem Design, zukunftsweisenden Technologien, intelligenten Lösungen und einer herausragenden Qualität – die wir durch die 7-Jahre-Kia-Herstellergarantie*, unser Kia-Qualitätsversprechen, unterstreichen.

Wir fühlen uns in unserer Arbeit der Zukunft verpflichtet, einer besseren Zukunft. Und der Maßstab dabei sind Sie: Unser Ziel ist es, Ihre hohen Erwartungen an unsere Fahrzeuge stets noch zu übertreffen. Denn was Kia auszeichnet, ist „The Power to Surprise“. Überzeugen Sie sich auf den nächsten Seiten selbst davon – auch der Kia e-Soul steckt voller Überraschungen!



* Max. 150.000 km Fahrzeug-Garantie.
Abweichungen gemäß den gültigen
Garantiebedingungen u.a. bei Batterie,
Lack und Ausstattung. Einzelheiten unter
www.kia.com/de/garantie

EXTERIEUR

FASZINATION PUR

Schon bei Ihrer ersten Fahrt werden Sie es spüren: Wie ein Magnet zieht der Kia e-Soul die Blicke auf sich. Denn dieser Elektro-Crossover zeigt ein faszinierendes Design, das Haltung und „klare Kante“ mit moderner Eleganz und Dynamik verbindet. Für einen besonders eindrucksvollen Auftritt sorgt das SUV-Designpaket* mit schwarzen Seitenschutzleisten und Radlaufverbreiterungen sowie silberfarbenem Unterfahrtschutzdesign vorn und an den Seiten.



* Je nach gewählter Ausstattungslinie teilweise nicht verfügbar, gegen Aufpreis erhältlich oder serienmäßig.

Abbildungen zeigen kostenpflichtige Sonderausstattung.

VERBRAUCHSANGABEN Kia e-Soul

	e-Soul	
	39,2 kWh	64 kWh
MOTOR	Elektromotor	
STROMVERBRAUCH		
CO ₂ -Emission (in g/km):	0	0
Stromverbrauch, kombiniert (kWh/100 km):	15,6	15,7
Effizienzklasse:	A+	

Die angegebenen Werte wurden nach dem vorgeschriebenen Messverfahren (§ 2 Nrn. 5, 6, 6a Pkw-EnVKV in der jeweils geltenden Fassung) ermittelt. Die Angaben beziehen sich nicht auf ein einzelnes Fahrzeug und sind nicht Bestandteil des Angebots, sondern dienen allein Vergleichszwecken zwischen den verschiedenen Fahrzeugtypen. CO₂-Emissionen, die durch die Produktion und Bereitstellung des Kraftstoffs bzw. anderer Energieträger entstehen, werden bei Ermittlung der CO₂-Emissionen gemäß der Richtlinie 1999/94/EG nicht berücksichtigt.



SO INDIVIDUELL WIE SIE

Frisch, unkonventionell und unternehmungslustig präsentiert sich der Kia e-Soul, dem schon ins Gesicht geschrieben steht, dass er ein Elektrofahrzeug ist: Wo sonst ein Kühlergrill platziert ist, befindet sich hier der Ladeanschluss. Mit seiner außergewöhnlichen Formgebung, dem eindrucksvollen Interieur, den modernen Technologien wie Smartphone-Integration* oder Head-up-Display* und dem zukunftsweisenden Elektroantrieb mit bis zu 452 Kilometern Reichweite** zeigt der Kia e-Soul einen ganz eigenen Charakter. Genau wie die Menschen, die ihn fahren.



* Je nach gewählter Ausstattungslinie teilweise nicht verfügbar, gegen Aufpreis erhältlich oder serienmäßig.

** Die individuelle Fahrweise, Geschwindigkeit, Außentemperatur, Topografie und Nutzung elektrischer Verbraucher haben Einfluss auf die tatsächliche Reichweite und können diese unter Umständen reduzieren. Die Werte wurden nach dem vorgeschriebenen EU-Messverfahren ermittelt.

Abbildungen zeigen kostenpflichtige Sonderausstattung.





KIA

ALL

e-SOUL

CHARAKTERSTARK

Ganz gleich, von wo aus man den Kia e-Soul betrachtet, sein außergewöhnlicher Charakter zeigt sich aus jeder Perspektive. Das kantige Heck – seit jeher ein Markenzeichen des Kia Soul – präsentiert sich beim neuen Elektromodell mit futuristisch wirkenden LED-Rückleuchten, die sich um die Heckscheibe ziehen. Die fast senkrechte Position der Heckklappe hat auch praktische Vorteile: Sie vergrößert das Volumen des Gepäckraums und macht das Beladen sehr bequem. Den Abschluss des Heckdesigns bildet der markante Stoßfänger, der mit seinen kraftvollen Konturen Stabilität ausstrahlt.

EINDRUCKSVOLLES PROFIL

Besonders deutlich wird das einzigartige Design des dynamischen Crossover im Profil. Mit seiner markanten Silhouette und seinen klaren Linien ist der Kia e-Soul eine auffallende Erscheinung im Straßenbild. Einen individuellen Akzent setzt auch das dezente „Soul“-Logo an der C-Säule. Darüber hinaus bietet er reichlich Spielraum zur weiteren Individualisierung, zum Beispiel durch 13 verschiedene Lackierungen*, von denen sechs Zweifarb-Kombinationen sind. Neu designte 17-Zoll-Leichtmetallfelgen runden die eindrucksvolle Seitenansicht ab.



LED-Scheinwerfer

Die schmalen LED-Scheinwerfer (Abblend- und Fernlicht) inklusive LED-Tagfahrlicht, die durch eine schmale Chromleiste verbunden sind, fügen sich nahtlos in die elegante Frontansicht ein.



Elektrisches Glasschiebedach*

Das für die Ausführung SPIRIT optional erhältliche Schiebedach (aufstellbar) bringt noch mehr Licht und Luft ins Interieur.

* Je nach gewählter Ausstattungslinie teilweise nicht verfügbar, gegen Aufpreis erhältlich oder serienmäßig.

Abbildungen zeigen kostenpflichtige Sonderausstattung.





PERFEKT ABGESTIMMT

Das moderne Interieur des Kia e-Soul bietet mit seinen hochwertigen Materialien, den komfortablen Sitzen, dem eleganten Armaturenbrett und den innovativen Infotainment-, Sound- und Beleuchtungssystemen ein Rundum-Wohlfühl-Flair. Und während das Harman Kardon Premium-Soundsystem* für Konzertakustik sorgt, können Sie die im Musikkrythmus pulsierende Ambientebeleuchtung* an den Türverkleidungen individuell anpassen. Zur Wahl stehen dabei acht Einzelfarben sowie sechs Themen und Farbvariationen.



Supervision-Instrumenteneinheit

Die leicht ablesbare Instrumenteneinheit beinhaltet eine Supervision-Anzeige (OLED) mit 17,8 cm (7 Zoll) Bildschirmdiagonale. Sie liefert wichtige Informationen wie die Restreichweite und die zurückgelegte Fahrstrecke.



Navigationssystem*

Der hochauflösende Touchscreen des mehrsprachigen Navigationssystems verfügt über eine Bildschirmdiagonale von 26 cm (10,25 Zoll) und lässt sich per Split-Screen-Funktion teilen, um neben der Fahrtroute zum Beispiel den aktuellen Radiosender oder Informationen zu Batterieladung, Reichweite und den nächsten Ladestationen anzuzeigen. Das Layout des Startbildschirms kann zudem individuell angepasst werden. Außerdem können zwei Smartphones gleichzeitig über Bluetooth® in das System eingebunden werden.

* Je nach gewählter Ausstattungslinie teilweise nicht verfügbar, gegen Aufpreis erhältlich oder serienmäßig.

IDEAL VERNETZT

KIA UVO Connect*

Das von Kia entwickelte Telematiksystem UVO Connect macht das Auto fit für das digitale Zeitalter. Es gliedert sich in zwei Bereiche: Den Service Kia Live, der Echtzeitinformationen für das Navigationssystem sowie eine Reihe weiterer Reiseinformationen liefert, und die UVO App, die den Kia e-Soul mit dem Android- oder Apple-Smartphone des Fahrers vernetzt.



Verkehrsinformationen in Echtzeit

Dieser Dienst liefert präzise Verkehrsinformationen, die alle zwei Minuten aktualisiert werden. So sind Sie stets unterrichtet, wo die Straßen frei sind und welche Bereiche Sie besser umfahren sollten. Bei Störungen auf der Route schlägt das System Ausweichrouten vor.



Warnung vor Gefahrenstellen¹

Diese Funktion weist Sie auf Unfallschwerpunkte und andere Gefahrenstellen im Straßenverkehr hin. Zudem warnt es Sie vor der Einfahrt in verkehrsbeschränkte Zonen.



Wettervorhersage

Der Dienst prognostiziert Ihnen bis zu vier Tage im Voraus die Wetterbedingungen an Ihrem Zielort – mit Höchst- und Tiefsttemperaturen, Windgeschwindigkeiten, Zahl der Sonnenstunden und Regenwahrscheinlichkeit.

Kia Live

Nach der Aktivierung ruft Kia Live mithilfe der SIM-Karte, die in das Infotainmentsystem integriert ist, Live-Daten für seine Services ab. Angezeigt werden die Ergebnisse dieses kontinuierlichen Informationsaustauschs auf dem Navigationsbildschirm.



Lokale Suche

Wenn Sie nach einem Restaurant, einem Geschäft in der Nähe oder anderen „Points of Interest“ (POI) suchen, liefert die regelmäßig aktualisierte POI-Live-Datenbank passende Vorschläge.



Ladestationen

Das Online-Verzeichnis, dessen Empfehlungen hier angezeigt werden, beinhaltet die Standorte der Ladestationen und weitere Details wie Zahlungsarten und Steckertyp.



Parkmöglichkeiten

Sobald Sie sich Ihrem Ziel nähern, informiert Kia Live Sie über Parkmöglichkeiten auf Parkplätzen und in Parkhäusern, deren Verfügbarkeit, die Preise und weitere Details.

* Je nach gewählter Ausstattungslinie teilweise nicht verfügbar, gegen Aufpreis erhältlich oder serienmäßig.

¹ Diese Services können je nach Land rechtlichen Beschränkungen unterliegen. Weitere Details zur Funktionalität und Kompatibilität erhalten Sie bei Ihrem Kia-Vertragshändler.



androidauto

Smartphones mit Android™-Betriebssystem (ab Version 5.0, Lollipop) lassen sich mit Android Auto™ über den Touchscreen des Kia e-Soul bedienen. Die übersichtlich gestaltete Benutzeroberfläche gibt dem Fahrer unter anderem Zugang zu Navigation über Google Maps™, Apps, Musik und Sprachsteuerung und liefert Informationen in Form von einfachen Hinweisen, die nur dann erscheinen, wenn sie benötigt werden.



Apple CarPlay™ bietet die Möglichkeit, ein iPhone (kompatibel ab iPhone 5) während der Fahrt zu nutzen, ohne dadurch abgelenkt zu werden. Dabei lassen sich die verschiedenen Funktionen und Apps – wie Navigieren über Apple Maps, Telefonieren oder Musik-Streamen – über die Spracherkennung Siri steuern. Die Inhalte werden auf dem Navigationsdisplay des Kia e-Soul angezeigt.

Die Wortmarke Apple CarPlay ist Eigentum der Apple Inc. Die Wortmarke Android Auto ist Eigentum der Google Inc.

UVO App

Die UVO App ist sowohl für Android- als auch für Apple-Smartphones erhältlich. Sie bietet viele Funktionen, durch die Sie Daten zum Status Ihres Kia e-Soul und zu Ihrer aktuellen Fahrt erhalten. Wenn Sie nicht in der Nähe Ihres Fahrzeugs sind, lassen sich mit der App zudem eine Reihe von Funktionen fernbedienen.

Fernbedienung



Klimatisierung

Sie können die Klimaanlage per Smartphone aktivieren und regulieren, damit der Innenraum schon bei Fahrtbeginn ideal temperiert ist.



Ladekontrolle

Das Laden der Batterie lässt sich per Fernbedienung nicht nur überwachen, sondern auch starten, unterbrechen und fortsetzen.



Routenplanung

Mit der Funktion „Send to Car“ können geplante Routen und Zwischenziele („Points of Interest“) ans Navigationssystem übertragen werden.

Zur Nutzung von Kia UVO Connect müssen die AGB und Datenschutzbestimmungen über den Touchscreen des Navigationssystems akzeptiert werden. Die Dienste stehen für eine Laufzeit von sieben Jahren nach Garantiebeginn kostenfrei zur Verfügung und können während der Laufzeit inhaltlichen Änderungen unterliegen. Der Dienst Notruf-Service ist bereits ab Auslieferung des Fahrzeugs ohne Registrierung aktiviert. Die Verfügbarkeit von Kia UVO Connect kann länderabhängig unterschiedlich ausfallen. Zur Nutzung der kostenfreien Kia UVO App wird ein Smartphone mit iOS- oder Android-Betriebssystem und eine SIM-Karte mit Datenoption und einem bestehenden oder separat abzuschließenden Mobilfunkvertrag mit einem Mobilfunk-Provider benötigt. Durch den Versand oder Empfang von Datenpaketen über das Internet können, abhängig von dem jeweiligen Mobilfunktarif und insbesondere beim Betrieb im Ausland, zusätzliche Kosten (zum Beispiel Roaming-Gebühren) entstehen. Nähere Informationen zu Kia UVO Connect sind bei jedem Kia-Vertragshändler, Informationen zu Mobilfunk-Tarifbedingungen bei dem jeweiligen Mobilfunkanbieter erhältlich.

Fahrzeuginformationen



Ortung

Hilfreich auf großen Parkplätzen: Die Funktion „Find my Car“ zeigt Ihnen, wo Ihr Kia e-Soul zuletzt geortet wurde.



Fahrzeugstatus

Türen verriegelt? Zündung ausgeschaltet? Ladezustand der Batterie? Diese und andere Fragen werden durch diese Funktion beantwortet.



Reisestatistik

Die Funktion „My Trips“ liefert Ihnen Daten zu Ihren bisherigen Fahrten inklusive Durchschnittstempo, Distanz und Fahrzeit.

Mitteilungen



Die UVO App informiert Sie, wenn sich am Fahrzeugstatus etwas ändert, z.B. die Türen geöffnet werden. Bei Bedarf erstellt sie eine **Diagnose** des aktuellen Fahrzeugstatus und gibt Ihnen mit einem **monatlichen Bericht** einen Überblick über die Fahrzeugnutzung.

AUF ALLES VORBEREITET

Unliebsame Überraschungen sind beim Autofahren an der Tagesordnung – ob Fußgänger plötzlich die Fahrbahn betreten, ein herannahendes Fahrzeug sich im toten Winkel „versteckt“ oder im Stop-and-go-Verkehr die Konzentration nachlässt. Um Sie in diesen Gefahren- und Stresssituationen bestmöglich zu unterstützen, hat der Kia e-Soul zahlreiche moderne Fahrerassistenzsysteme (ADAS)^A an Bord, die ständig die „Augen“ offenhalten und bei Bedarf blitzschnell reagieren.



Frontkollisionswarner^A

Der serienmäßige Frontkollisionswarner (Forward Collision-Avoidance Assist, FCA) ermittelt unter Berücksichtigung der Geschwindigkeit des Kia e-Soul die Entfernung zu anderen Fahrzeugen sowie zu Radfahrern und Fußgängern. Bei Gefahr einer Kollision warnt das System den Fahrer durch optische Signale und Lenkradvibration. Erfolgt keine Reaktion, löst es eigenständig eine Notbremsung aus.

* Je nach gewählter Ausstattungslinie teilweise nicht verfügbar, gegen Aufpreis erhältlich oder serienmäßig.

^A Der Einsatz von Assistenz- und Sicherheitssystemen entbindet nicht von der Pflicht zur ständigen Verkehrsbeobachtung und Fahrzeugkontrolle.



Spurwechselassistent^{A+} und aktiver Querverkehrwarner^{A+}

Der Spurwechselassistent mit Totwinkelwarner (Blind-Spot Collision Warning, BCW) überwacht per Radar die toten Winkel und warnt bei einem Fahrspurwechsel vor herannahenden Fahrzeugen. Der aktive Querverkehrwarner (Blind-Spot Collision-Avoidance Assist Rear, BCA-R) warnt beim Zurücksetzen aus Parklücken oder Einfahrten vor kreuzenden Fahrzeugen und bremst den Kia e-Soul bei Bedarf auch selbstständig ab.



Adaptive Geschwindigkeitsregelanlage inkl. Stop-and-go-Funktion^A

Per Kamera und Radar misst die adaptive Geschwindigkeitsregelanlage (Smart Cruise Control, SCC) die Distanz zum vorausfahrenden Fahrzeug sowie dessen Geschwindigkeit. Wird der festgelegte Sicherheitsabstand unterschritten, bremst das System den Kia e-Soul ab, wenn nötig bis zum Stillstand. Sobald die Verkehrssituation es zulässt, beschleunigt der Kia e-Soul wieder – bei freier Fahrt bis zur eingestellten Geschwindigkeit.



Stauassistent^A

Mit dem Stauassistenten (Lane Follow Assist, LFA) bewegt sich der Kia e-Soul bereits im Bereich des teilautomatisierten Fahrens. Das System ermittelt per Kamera und Radar den Sicherheitsabstand zum vorausfahrenden Fahrzeug und übernimmt das Beschleunigen, Bremsen und Lenken. Zudem erkennt es die Fahrbahnmarkierungen und hält den Kia e-Soul dadurch mittig in seiner Fahrspur.



Aktiver Spurhalteassistent^A, Müdigkeitswarner^A und Fernlichtassistent^A

Verlässt der Kia e-Soul unbeabsichtigt die Fahrspur, weist der Spurhalteassistent (Lane Keeping Assist, LKA) Sie darauf hin und lenkt zugleich geringfügig gegen. Bei nachlassender Konzentration rät Ihnen der Müdigkeitswarner (Driver Attention Warning, DAW) durch akustische und optische Signale zu einer Pause. Der Fernlichtassistent (High Beam Assist, HBA) blendet bei Bedarf automatisch ab und, sobald die Verkehrssituation es zulässt, wieder auf.

KOMFORT

FAHRERLEBNIS DER EXTRAKLASSE

Der Kia e-Soul ist ein umweltfreundlicher Crossover, der in allen Bereichen auf moderne und innovative Technologien setzt – um durch Flair, Komfort und Fahrspaß ein Fahrerlebnis der Extraklasse zu bieten.



Head-up-Display^{A+}

Das Head-up-Display liefert Ihnen wichtige Informationen, ohne, dass Sie den Blick von der Straße nehmen müssen: Die aktuelle Geschwindigkeit sowie Sicherheits- und Navigationshinweise werden auf eine transparente Kunststoffscheibe vor der Frontscheibe projiziert.

* Je nach gewählter Ausstattungslinie teilweise nicht verfügbar, gegen Aufpreis erhältlich oder serienmäßig.

^A Der Einsatz von Assistenz- und Sicherheitssystemen entbindet nicht von der Pflicht zur ständigen Verkehrsbeobachtung und Fahrzeugkontrolle.

Abbildungen zeigen kostenpflichtige Sonderausstattung.



Drive Mode Select

Die Fahrdynamik des Kia e-Soul lässt sich mit der vierstufigen Fahrmodus-Wahl „Drive Mode Select“ variieren: Der „Normal“-Modus ist auf das Alltagsfahren zugeschnitten, im „Sport“-Modus sprechen Motor und Lenkung leichter an und in den Modi „Eco/Eco+“ steht maximale Energieeffizienz im Vordergrund.



Induktive Smartphone-Ladestation*

Wenn Sie ein Smartphone, welches diese Funktion unterstützt, auf das Ladefeld legen, wird es automatisch geladen, sobald das Fahrzeug fahrbereit ist. Sollten Sie beim Aussteigen vergessen, es von der Station zu nehmen, erinnert Sie das System daran.



Impulsgesteuerte Ambientebeleuchtung*

Das eindrucksvolle Fahrerlebnis erhält durch die impulsgesteuerte Ambientebeleuchtung den letzten Schliff. Sie wird über den Touchscreen bedient und bietet zwei Funktionen: Den „Glow“-Modus, in dem zwischen acht fest einstellbaren Farben gewählt werden kann, und den „Themen“-Modus mit sechs Themen und Farbvariationen. Die Beleuchtung pulsiert nicht nur im Rhythmus der Musik, sondern ist je nach eingestellter Lautstärke auch unterschiedlich hell.



Beheizte* und belüftete* Vordersitze, Sitzheizung hinten*

Der Kia e-Soul bietet bei jedem Wetter das richtige Sitzklima: Die Vordersitze verfügen über Ventilatoren in Sitzfläche und Lehne, die an heißen Tagen Abkühlung bringen, während die Sitzheizung vorn und hinten (äußere Sitze) im Winter für wohlige Wärme sorgt.

EFFIZIENZ UND AUSDAUER

Durch seine hohe Energieeffizienz und seine große Reichweite ist der Kia e-Soul allen Herausforderungen des Alltags gewachsen. Er wird in zwei Varianten mit unterschiedlichen Batteriegrößen und Elektromotoren angeboten. Mit dem leistungsstärkeren Antrieb kann der Crossover bis zu 452 Kilometer** weit fahren, erreicht eine Höchstgeschwindigkeit von 167 Stundenkilometern und beschleunigt in nur 7,9 Sekunden auf Tempo 100 – denn das hohe Drehmoment von 395 Nm steht wie bei Elektrofahrzeugen üblich schon ab dem Start zur Verfügung, was maßgeblich zum Fahrspaß beiträgt. Zudem gilt auch für die Batterie die 7-Jahre-Kia-Herstellergarantie*.

Effizientes Wärmepumpensystem⁺

Das innovative Wärmepumpensystem reduziert den Energieverbrauch, indem es zur Wärmegewinnung das Kühlwasser des Elektroantriebs nutzt.



Energiesparende Teil-Klimatisierung

Der Kia e-Soul verfügt über die Möglichkeit, nur den Fahrerplatz zu klimatisieren und das Heizungs- und Lüftungssystem an den anderen Plätzen vollständig abzuschalten, um bei Fahrten ohne Passagiere Energie zu sparen.

* Je nach gewählter Ausstattungslinie teilweise nicht verfügbar, gegen Aufpreis erhältlich oder serienmäßig.

** Die individuelle Fahrweise, Geschwindigkeit, Außentemperatur, Topografie und Nutzung elektrischer Verbraucher haben Einfluss auf die tatsächliche Reichweite und können diese unter Umständen reduzieren. Die Werte wurden nach dem vorgeschriebenen EU-Messverfahren ermittelt.

Vorheizsystem für die Batterie*

Um den Einfluss niedriger Außentemperaturen auf die Batterieleistung zu minimieren, kann der in den Fahrzeugboden integrierte Akku durch eine Batterieheizung temperiert werden. Sie lässt sich über den Touchscreen programmieren, etwa, um den Akku vor der Fahrt aufzuwärmen, während das Fahrzeug noch mit dem Stromnetz verbunden ist.

Programmierbare Ladezeiten

Über den Touchscreen lässt sich auch programmieren, in welchem Zeitraum die Batterie geladen werden soll, wenn das Fahrzeug ans Stromnetz angeschlossen ist.



*Die Hochvolt-Lithium-Ionen-Batterieeinheiten in den Elektrofahrzeugen (EV) von Kia sind auf eine lange Lebensdauer ausgelegt. Für diese Batterien gilt die Kia-Garantie für eine Dauer von sieben Jahren ab der Erstzulassung oder 150.000 km Laufleistung, je nachdem, was zuerst eintritt. Bei EV-Fahrzeugen garantiert Kia eine Batteriekapazität von 65%. Um einer möglichen Kapazitätsminderung entgegenzuwirken, lesen Sie die Betriebsanleitung. Weitere Informationen zur Kia-Garantie finden Sie unter www.kia.com

TECHNISCHE DATEN

Ladezeiten

Die Ladezeiten sind abhängig

- vom Ladesystem: Ladung über Gleichstrom mit Combo-Stecker oder über Wechselstrom mit Typ-2-Stecker
- von der Leistung der Ladestation in Verbindung mit der maximalen Leistungsaufnahme des Fahrzeugs

Der Kia e-Soul kann an öffentlichen Gleichstrom-Ladestationen über das CCS-System mit bis zu 100 kW geladen werden. An öffentlichen Ladestationen mit Typ 2 (Wechselstrom) kann der Kia e-Soul mit bis zu 7,2 kW laden. Wenn Sie in Ihrer Garage oder Ihrem Carport über eine Typ-2-Wallbox laden möchten, sind bis zu 4,6 kW möglich.

Wallboxen für zu Hause sind über unser Zubehörprogramm erhältlich, ebenso Typ-2-Ladekabel.

Wir empfehlen, mit dem serienmäßig mitgelieferten Ladekabel für die Steckdose nur punktuell nachzuladen, da eine Vollladung damit deutlich zeitintensiver ist.

Kia e-Soul 204 Batterie mit 64 kWh, Elektromotor mit 150 kW/204 PS		Kia e-Soul 136 Batterie mit 39,2 kWh, Elektromotor mit 100 kW/136 PS	
Öffentliche Ladestation mit Combo-Stecker (CCS)	Ladestation über Typ-2-Stecker	Öffentliche Ladestation mit Combo-Stecker (CCS)	Ladestation über Typ-2-Stecker
Schnellladen (100 kW, bis 80 %): 54 Min.	Normalladen (7,2 kW, bis 100 %): 9 h 35 Min.	Schnellladen (100 kW, bis 80 %): 54 Min.	Normalladen (7,2 kW, bis 100 %): 6 h 10 Min.
Schnellladen (50 kW, bis 80 %): 75 Min.	Normalladen (4,6 kW, bis 100 %): 15 h	Schnellladen (50 kW, bis 80 %): 57 Min.	Normalladen (4,6 kW, bis 100 %): 9 h 30 Min.

VERBRAUCHSANGABEN Kia e-Soul

	e-Soul	
	39,2 kWh	64 kWh
MOTOR	Elektromotor	
STROMVERBRAUCH		
CO ₂ -Emission (in g/km):	0	0
Stromverbrauch, kombiniert (kWh/100 km):	15,6	15,7
Effizienzklasse:	A+	

Die angegebenen Werte wurden nach dem vorgeschriebenen Messverfahren (§ 2 Nrn. 5, 6, 6a Pkw-EnVKV in der jeweils geltenden Fassung) ermittelt. Die Angaben beziehen sich nicht auf ein einzelnes Fahrzeug und sind nicht Bestandteil des Angebots, sondern dienen allein Vergleichszwecken zwischen den verschiedenen Fahrzeugtypen. CO₂-Emissionen, die durch die Produktion und Bereitstellung des Kraftstoffs bzw. anderer Energieträger entstehen, werden bei Ermittlung der CO₂-Emissionen gemäß der Richtlinie 1999/94/EG nicht berücksichtigt.

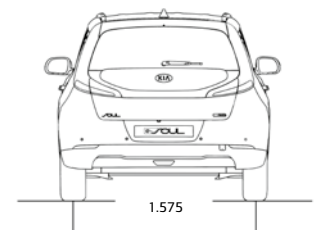
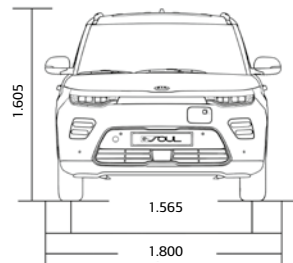
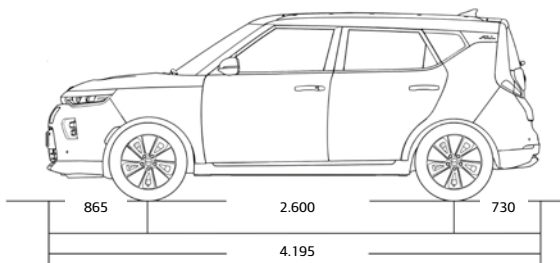


Regeneratives Bremssystem

Das regenerative Bremssystem wandelt beim Bremsen oder Ausrollen kinetische Energie in elektrische um und lädt damit die Batterie auf. Die Rekuperationsintensität kann mit Schaltwippen am Lenkrad variiert werden. Durch Aktivieren des „One Pedal“-Modus oder Betätigen der linken Schaltwippe für mindestens 0,5 Sekunden kann der Kia e-Soul die maximale Bremswirkung ohne Einsatz des Bremspedals erzielen. Wird die rechte Wippe betätigt, kehrt das System in den Normalmodus zurück.



Abmessungen (mm)



INTERIEUR-VARIANTEN

EDLES AMBIENTE

Das Qualitäts-Interieur des Kia e-Soul präsentiert sich mit sorgfältig ausgewählten Materialien. Für die Sitze stehen schwarze Bezüge in Stoff, Stoff-Leder-Kombination und Leder zur Wahl.



Schwarze Lederausstattung (optional für Spirit)

Sitzbezüge aus schwarzem, perforiertem Echtleder mit grauen Ziernähten, dazu Türgriffe in satiniertem Chrom, Applikationen in Dunkelsilber an den Türverkleidungen sowie eine mit Ledernachbildung bezogene Mittelarmlehne.

Schwarze Stoff-Leder-Kombination (optional für Spirit, limitiert)

Die schwarzen Sitzbezüge kombinieren Stoff mit hochwertiger Ledernachbildung. Standard sind auch hier Türgriffe in satinierem Chrom, Applikationen in Dunkelsilber an den Türverkleidungen und eine mit Ledernachbildung bezogene Mittelarmlehne. Ohne Abbildung.

Schwarze Stoffsitze (Edition 7)

Schwarze Sitzbezüge aus Gewebe- und Trikotstoff; silberfarbene Türinnengriffe und Applikationen an den Türverkleidungen und eine mit Ledernachbildung bezogene Mittelarmlehne. Ohne Abbildung.



Schwarze Stoffsitze (Vision, Spirit)

Schwarze Sitzbezüge aus Stoff in unterschiedlicher Struktur mit grauen Ziernähten; Türgriffe in satinierem Chrom, Applikationen in Dunkelsilber an den Türverkleidungen sowie eine mit Ledernachbildung bezogene Mittelarmlehne mit grauen Ziernähten.

BREITE FARBPALETTE

Einfarbige Lackierungen



Snow White Pearl (SWP)



Sparklingsilber Metallic (KCS)



Gravitygrau Metallic (KDG)



Cassisschwarz Metallic (9H)



Infernot Metallic (AJR)



Marsorange Metallic (M3R)



Neptunblau Metallic (B3A)

Bei einigen unserer modernen Metallicfarben werden bewusst unterschiedliche Farbpigmente verwendet. Dadurch können unter bestimmten Lichtverhältnissen, z. B. direktes Sonnenlicht, attraktive Farbeffekte erzielt werden. Zum Teil kann die Farbe changieren, z. B. von schwarz zu dunkelblau. Bei den hier abgebildeten Farbdarstellungen kann es aufgrund der Drucktechnik zu Abweichungen zu den Originalfarben kommen. Weitere Informationen zu den Farbeffekten und Grundfarben gibt Ihnen gerne Ihr Kia-Vertragshändler. Metalliclackierungen sind aufpreispflichtig.

Der Kia e-Soul steht für den Einklang von Natur und neuesten Technologien. Das wird auch durch die kräftigen, modernen Außenfarben unterstrichen. Insgesamt stehen 13 Farbvarianten zur Wahl: sieben einfarbige Lackierungen und sechs Zweifarb-Kombinationen mit einem Dach in Kontrastfarbe.

Zweifarb-Kombinationen



Schneeweiß mit rotem Dach (AH1)



Gravitygrau Metallic mit goldenem Dach (SE1)



Cassisschwarz Metallic mit rotem Dach (AH5)



Infernrot Metallic mit schwarzem Dach (AH4)



Marsorange Metallic mit schwarzem Dach (SE3)



Neptunblau Metallic mit schwarzem Dach (SE2)

Felgen



17-Zoll-Leichtmetallfelgen
mit Bereifung 215/55 R17

ZUBEHÖR

DAS ERLEBNIS INTENSIVIEREN

Kia bietet ein breites Spektrum an stilvollem und praktischem Original-Zubehör an, mit dem Sie Ihrem e-Soul den letzten Schliff und eine persönliche Note geben können. Hier finden Sie eine kleine Auswahl der hochwertigen, maßgeschneiderten Zubehörelemente. Sollten Sie Fragen zum Zubehörangebot haben, berät Sie Ihr Kia-Händler gerne.



Fahrzeugdekor „Boomerang“

Mit diesem perfekt auf die Konturen der Karosserie abgestimmten Fahrzeugdekor unterstreichen Sie den individuellen Charakter Ihres Kia e-Soul. Gefertigt aus robustem, unempfindlichem Material und erhältlich in Chili Rot, Meeres Blau und Schwarz Metallic.

Abbildungen zeigen kostenpflichtige Sonderausstattung.



Laderaumschale

Diese leichte, wasserfeste und haltbare Laderaumwanne hat hochgezogene Ränder und schützt den Kofferraum vor Schmutz und Flecken. Die strukturierte Antirutsch-Beschichtung sorgt dafür, dass Gegenstände weniger leicht verrutschen. Maßgeschneidert und mit Soul-Schriftzug.



Allwetterfußmatten

Sand, Matsch oder Schnee an den Schuhen? Kein Problem. Diese robusten, leicht zu reinigenden Fußmatten für vorn und hinten schützen den Innenraumboden bei jedem Wetter. Die Fahrermatte trägt das „Soul“-Logo.



Kofferraumschutzmatte

Die hochwertige Veloursmatte gibt dem Gepäckraum einen sauberen, stilvollen Look. Sie ist passgenau auf die Ladefläche abgestimmt und mit dem „Soul“-Logo bestickt.



Textilfußmatten, Premium

Mit diesen luxuriösen Veloursmatten präsentiert sich das stilvolle Interieur noch exklusiver. Die vorderen Matten tragen den „Soul“-Schriftzug, die Fixierpunkte und die Antirutsch-Unterseite sorgen für einen sicheren Halt.



Ladekabel, Mode 3

Schnell und einfach laden: Mit dem Mode-3-Ladekabel können Sie Ihren Kia e-Soul an öffentliche und private Wechselstrom-Ladestationen mit Typ-2-Steckdose anschließen.

FAHRFREUDE MIT LANGZEITGARANTIE

7-Jahre-Kia-Herstellergarantie*

Für jedes von der Kia Motors Deutschland GmbH in Verkehr gebrachte Neufahrzeug gewährt Kia Motors Deutschland eine Herstellergarantie* von 7 Jahren bzw. 150.000 km Laufleistung, je nachdem, was zuerst eintritt. Diese Herstellergarantie ist fahrzeugbezogen und besteht bei einem Verkauf des Fahrzeugs fort, vorausgesetzt, das Fahrzeug wurde den Garantiebedingungen gemäß gewartet.

5-Jahre-Lackgarantie* und 12-Jahre-Garantie* gegen Durchrostung

Kia gewährt Ihnen für Ihr neues Fahrzeug eine Lackgarantie von 5 Jahren oder 150.000 km, je nachdem, was zuerst eintritt. Die Garantie gegen Durchrostung von innen nach außen beträgt 12 Jahre ohne Kilometerbegrenzung.

2-Jahre-Kia-Mobilitätsgarantie*

Die Kia-Mobilitätsgarantie berechtigt Sie, im Garantiefall rund um die Uhr unsere Mobilitätsleistungen in ganz Europa in Anspruch zu nehmen.

7-Jahre-Kia-Navigationskartenupdate

Als besonderen Service bietet Kia für alle Neufahrzeuge, die ab Werk mit dem Kia-Navigationssystem ausgerüstet sind, ein jährliches kostenloses Kartenupdate innerhalb der ersten 7 Jahre nach der Erstzulassung an (insgesamt 6 Kartenupdates). Einzelheiten erfahren Sie bei Ihrem Kia-Vertragshändler und in den Bedingungen zum Navigationskartenupdate.

Bleiben Sie in Kontakt mit Kia

Alle Informationen zu den Aktivitäten von Kia Motors Deutschland finden Sie auf unserer Website www.kia.com. Hier erfahren Sie mehr über das aufregende Fahrzeugangebot von Kia Motors Deutschland. Informieren Sie sich über die jüngsten Fortschritte von Kia im Bereich der Elektro-, Hybrid- und Brennstoffzellen-Technologien und über die aktuelle Arbeit des Kia-Umweltforschungszentrums. Kia engagiert sich zudem stark im Sport, unter anderem als offizieller Partner von UEFA und FIFA. Im Tennis ist Kia Partner der Australian Open und des Topstars Rafael Nadal.

Finanzierung

Erkundigen Sie sich bei Ihrem örtlichen Kia-Vertragshändler: Er erstellt Ihnen gern einen individuellen Finanzierungsplan.



* Max. 150.000 km Fahrzeug-Garantie.
Abweichungen gemäß den gültigen Garantiebedingungen
u.a. bei Batterie, Lack und Ausstattung. Einzelheiten unter
www.kia.com/de/garantie

Abbildungen zeigen kostenpflichtige Sonderausstattung.





* Max. 150.000 km Fahrzeug-Garantie.
Abweichungen gemäß den gültigen Garantiebedingungen
u.a. bei Batterie, Lack und Ausstattung. Einzelheiten
unter www.kia.com/de/garantie

www.kia.com

Kia Motors Deutschland GmbH
Theodor-Heuss-Allee 11
60486 Frankfurt am Main
Infoline: 0800 777 30 44

Informationen zum Reifenlabel finden Sie unter <http://www.kia.com/de/service/reifenlabelinformationen>

SOUL/FL/MY20/12/19

Weitere Informationen zum offiziellen Kraftstoffverbrauch und den offiziellen spezifischen CO₂-Emissionen neuer Personenkraftwagen können dem „Leitfaden über den Kraftstoffverbrauch, die CO₂-Emissionen und den Stromverbrauch neuer Personenkraftwagen“ entnommen werden, der an allen Verkaufsstellen und bei der DAT Deutsche Treuhand GmbH, Hellmuth-Hirth-Straße 1, 73760 Ostfildern, unentgeltlich erhältlich ist. Der Leitfaden ist auch im Internet unter www.dat.de verfügbar.



Die Angaben in dieser Preisliste entsprechen dem Stand der Drucklegung. Irrtümer vorbehalten. Kia entwickelt seine Produkte ständig weiter und behält sich das Recht vor, Spezifikationen, Farben und Preise der hier abgebildeten und beschriebenen Artikel jederzeit zu ändern. Abbildungen können Sonderausstattungen enthalten.

Hinweis: Die Bluetooth-Wortmarke und -Logos sind eingetragene Marken der Bluetooth SIG Inc. Die Wortmarke Apple CarPlay ist Eigentum der Apple Inc. Die Wortmarke Android Auto ist Eigentum der Google Inc. Die Wortmarke ClariFi ist Eigentum der Harman International Industries, Incorporated. Die Nutzung dieser Marken durch die Kia Motors Deutschland GmbH oder zugehörige Unternehmen erfolgt auf Grundlage einer Lizenz. Andere Marken sind Eigentum der jeweiligen Inhaber.

MOBIS Mehr Auswahl. Mehr Fahrspaß. Mehr erleben.
Mit Originalzubehör von Kia – entwickelt von MOBIS.



The Power to Surprise